

Término Municipal	Número de polígonos: 1	Fuente de información Instituto Geográfico Nacional (IGN). Año 2003 ED 50. Coordenadas UTM Huso 30 Elipsoide Internacional Hayford 1924 Escala 1:50.000
Código INE: 44146	Superficie: 23,73 Km ² (*) Perímetro: 24,75 Km	
Capital de municipio	Altitud: 905 (m.s.n.m.) Coordenadas UTM X = 708.950 m. Y = 4.527.000 m.	(*) Elaboración propia

Nomenclátor

Relación de unidades poblacionales

Clasificación	Denominación	Población
1.- Municipio	Mata de los Olmos (La)	268
2.- Entidad singular	Mata de los Olmos (La)	268
3.- Núcleo	Mata de los Olmos (La)	262
4.- Diseminado	*Diseminado*	6

Fuente: Nomenclator del Padrón municipal de habitantes, 1-1-2008. IAEST

Medio ambiente

Indicadores medioambientales

Indicador	Valor indicador	Unidad	Año	Fuente
Clasificación medioambiental				Ministerio de Agricultura.
Zona de clasificación del municipio	Desfavorecida		2008	
Zonas protegidas				Departamento de Medio Ambiente. Gobierno de Aragón.
Lugares de importancia comunitaria (LIC) ¹	0	Número		
Extensión de LIC	0,0	Hectáreas	2008	
Zonas de especial protección para las aves ¹	0	Número		
Extensión de ZEPA	0,0	Hectáreas	2008	
Espacios naturales protegidos (ENP) ¹	0	Número		
Extensión de los ENP	0,0	Hectáreas	2008	
Agua				
Edificios con abastecimiento público de agua corriente	94,8	% edificios	2001	Censo de población y viviendas.
Habitantes equivalentes de la/s estación/es depuradora/s	-	Personas	2008	IAEST.
Superficie regable en relación a la SAU	0,4	% superficie	1999	Censo agrario
Contaminación y ruido				Censo de población y viviendas.
Viviendas expuestas a contaminación o malos olores	0,0	% viviendas	2001	
Viviendas expuestas a ruidos exteriores	4,2	% viviendas	2001	
Residuos				
Contenedores de vidrio	2	Número	2007	ECOVIDRIO.
Vidrio doméstico recogido	4.900	Kg	2007	ECOVIDRIO.
Kg de vidrio doméstico recogido por habitante y año	18,6	Kg/hab	2007	ECOVIDRIO, IAEST.
Contenedores de pilas	0	Número	2007	Departamento de Medio Ambiente.
Pilas recogidas	0	Kg	2007	Departamento de Medio Ambiente.
Kg de pilas recogido por habitante y año	-	Kg/hab	2007	Departamento de Medio Ambiente.
Contenedores de papel	0	Número	2007	Departamento de Medio Ambiente.
Riesgos naturales				IAEST.
Incendios forestales, 2007	0	Número	2007	
Superficie forestal afectada en incendios, 2007	0,0	Hectáreas	2007	
Incendios forestales (1995 a 2006)	6	Número	1995-2006	
Superficie forestal afectada en incendios (1995 a 2006)	5,2	Hectáreas	1995-2006	
Agricultura ecológica				Comité Aragonés de Agricultura Ecológica.
Superficie total inscrita en agricultura ecológica	58,9	Hectáreas	2007	
Superficie calificada en agricultura ecológica	58,9	Hectáreas	2007	
Superficie calificada en reconversión	0,0	Hectáreas	2007	
Superficie calificada en primer año en prácticas	0,0	Hectáreas	2007	

¹La superficie de ENP, LIC o ZEPA puede repartirse entre más de una comarca o provincia.

Indicadores medioambientales

(continuación)

Indicador	Valor indicador	Unidad	Año	Fuente
Tipo de combustible usado en viviendas con calefacción				Censo de población y viviendas.
Gas	1,0	% viviendas	2001	
Electricidad	22,9	% viviendas	2001	
Petróleo o derivados	36,5	% viviendas	2001	
Madera	8,3	% viviendas	2001	
Carbón o derivados	3,1	% viviendas	2001	

Usos del suelo

Usos	Hectáreas	%
Superficies artificiales	31,5	1,3
Zonas agrícolas	1.310,6	55,2
Zonas forestales con vegetación natural y espacios abiertos	1.030,8	43,4
Zonas húmedas	0,0	0,0
Superficies de agua	0,0	0,0

Fuente: CORINE, Land cover 2000. Instituto Geográfico Nacional.

Infraestructuras

Indicador	Valor indicador	Unidad	Año	Fuente
Agua				IAEST
Estaciones depuradoras de aguas residuales	0	Número	2008	
Fuentes de agua mineromedicinales	0	Número	2006	
Sanidad				IAEST
Farmacias	0	Número	2008	
Cultura				
Bibliotecas				Encuesta de Bibliotecas. INE-IAEST
Central de CCAA	0	Número	2006	
Públicas	1	Número	2006	
No especializadas	0	Número	2006	
Instituciones de enseñanza superior	0	Número	2006	
Especializadas	0	Número	2006	
Sociales				
Servicios sociales de base	0	Número	2007	Guía de Recursos Sociales. Dpto. de Servicios Sociales y Familia.
Residencias para mayores	0	nº de residencias	2007	
Plazas para mayores en residencias	0	nº de plazas	2007	
Plazas concertadas	0	nº de plazas	2007	
Instalaciones deportivas				
Espacios pequeños y no reglamentarios	1	nº instalaciones	2005	Censo Nacional de Instalaciones Deportivas. Consejo Superior de Deportes.
Piscinas aire libre	1	nº instalaciones	2005	
Pistas polideportivas	1	nº instalaciones	2005	

Vivienda

Viviendas según tipo		Viviendas familiares principales según régimen de tenencia		Viviendas convencionales según superficie útil	
	Viviendas	Régimen	Viviendas	Superficie (m ²)	Viviendas
Total	193				
Familiares	193	En propiedad	82	Hasta 45 m ²	0
Principales	96	En alquiler	11	46-60 m ²	3
Convencional	96	Otra forma	3	61-75 m ²	5
Alojamientos	0			76-90 m ²	28
No principales	97			91-105 m ²	21
Secundarias	47			106-120 m ²	29
Vacías	50			121-150 m ²	5
Otro tipo	0			Más de 150 m ²	5
Colectivas	0				
		Segunda residencia			
		Porcentaje de hogares que disponen de segunda residencia	15,63%		

Fuente: Censo de población y viviendas, 2001. INE-IAEST.

Licencias municipales de obra

Licencias municipales de obra según tipo. Años 2001 a 2007.

unidad: número de licencias

Año	Nueva planta		Rehabilitación en Edificios						
	Total	Total	Con demolición previa	Sin demolición	Total	Demolición parcial previa	Sin demolición	Rehabilitación en locales	Demolición total exclusivamente
2001	<i>Sin información</i>								
2002	3	3	0	3	0	0	0	0	0
2003	<i>Sin información</i>								
2004	<i>Sin información</i>								
2005	<i>Información incompleta</i>								
2006	<i>Sin información</i>								
2007	<i>Información incompleta</i>								

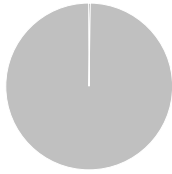
Edificios, superficie y viviendas según tipo de obra. Años 2001 a 2007.

Año	Edificios de nueva planta				Obras de rehabilitación				Obras de demolición			
	Edificios a construir		Superficie a construir (m ²)		Edificios		Viviendas		Edificios		Viviendas	
	Total	Residencial	No residencial	Total	Residencial	No residencial	Viviendas	Edificios	Viviendas	Edificios	Viviendas	
2001	<i>Sin información</i>											
2002	3	0	3	1.979	0	1.979	0	0	0	0	0	
2003	<i>Sin información</i>											
2004	<i>Sin información</i>											
2005	<i>Información incompleta</i>											
2006	<i>Sin información</i>											
2007	<i>Información incompleta</i>											

Fuente: Estadística de Licencias de Obra. Ministerio de Fomento.

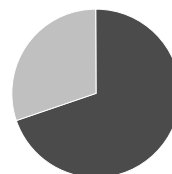
Catastro

Superficies catastrales



Tipo	Hectáreas	%
Urbana	6,7	0,3
Rústica	2.351,2	99,7

Parcelas urbanas



Tipo	Hectáreas	%
Edificadas	4,7	69,7
Solares	2,0	30,3

Suelo urbano

	Valor	%
Año última revisión	1994	
Número de titulares	233	
Parcelas urbanas		
Unidades	259	
Superficie	6,7	
Bienes inmuebles	271	
Valor catastral (miles de €)		
Total	3.011	
De la construcción	2.300	76,4
Del suelo	710	23,6
Propietarios de parcelas edificadas		
Suelo y construcción mismo propietario	218	95,6
Copropiedad	10	4,4
Otras	0	0,0

Antigüedad de los edificios

Año de construcción	Edificios	%
< 1950	72	30,0
1950-1960	20	8,3
1960-1970	7	2,9
1970-1980	66	27,5
1980-1990	56	23,3
1990-2000	15	6,3
>= 2000	3	1,3
Sin definir	1	0,4

Suelo rústico

Año última revisión	2006
Número de titulares	238
Número de parcelas	1.930
Número de subparcelas	2.690
Superficie total (hectáreas)	2.351,2
Valor catastral (miles de euros)	387

Parcelas urbanas según superficie

	Solares	Parcelas edificadas
Menos de 100 m ²	6	99
De 100 a 500 m ²	13	116
De 500 a 1.000 m ²	7	8
De 1.000 a 10.000 m ²	5	5
Más de 10.000 m ²	0	0

Unidades urbanas según uso

	Nº unidades	Valor total (miles de €)
Residencial	144	2.121
Otros usos	127	555
Almacén, Estac.	2	-
Comercial	1	-
Cultural	1	-
Ocio, Hostelería	0	0
Industrial	87	417
Deportivo	2	-
Suelo vacante	31	138
Oficinas	0	0
Edif. Singular	0	0
Religioso	3	-
Espectáculos	0	0
Sanidad, Benefic.	0	0

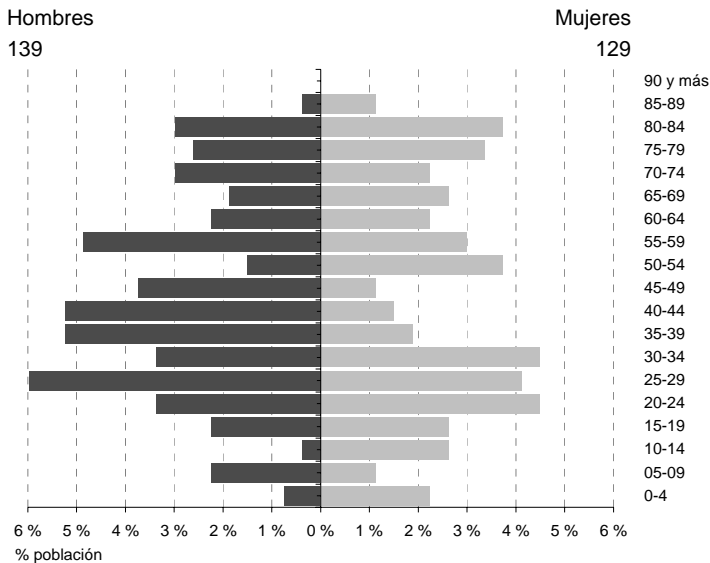
Impuesto de Bienes Inmuebles (I.B.I). Año 2007

	Urbana	Rústica
Número de recibos	271	222
Base imponible (miles de euros)	2.949	380
Base liquidable (miles de euros)	2.949	380
Cuota íntegra (euros)	11.797	1.141
Cuota líquida (euros)	11.003	964

Fuente: Ministerio de Economía. Dirección General del Catastro. Año 2008.

Población y hogares

Estructura de población



Indicadores demográficos	Municipio	Aragón
Población de 65 y más años	23,9%	19,8%
Edad media	44,7	42,9
Tasa global de dependencia	49,7	48,9
Tasa de feminidad	92,8	99,7
Extranjeros	22,8%	11,7%

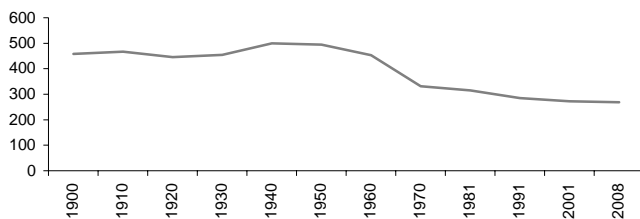
Pob. 65 y más (Pob. ≥ 65 / Pob. Total) x 100
 TG. dependencia (Pob. ≤ 14 + Pob. ≥ 65 / Pob. de 15 a 64) x 100
 Feminidad (Pob. Total mujeres / Pob. Total hombres) x 100
 Extranjeros (Pob. Extranjera / Pob. Total) x 100

Fuente: Padrón municipal de habitantes a 1-1-2008. INE-IAEST.

Evolución de la población

Año	Población
1991	285
2001	273
2005	266
2006	268
2007	264
2008	268

Fuente: Censos de población de 1900 a 2001. Padrón municipal de habitantes de 2004 a 2008. INE-IAEST.



Extranjeros según nacionalidad.

	Extranjeros	%	Nacionalidades más frecuentes
Total	61	100,0	
Europa	41	67,2	Rumanía 37
UE27	41	67,2	Ecuador 9
Resto de Europa	0	0,0	Senegal 6
América	9	14,8	Marruecos 4
América del Norte	0	0,0	República Che 4
Iberoamérica	9	14,8	
África	11	18,0	
Magreb	4	6,6	
Resto de África	7	11,5	
Asia	0	0,0	
Oceanía	0	0,0	
Apátridas, no consta	0	0,0	

Fuente: Padrón municipal de habitantes a 1-1-2008. INE-IAEST

Estructura de los hogares

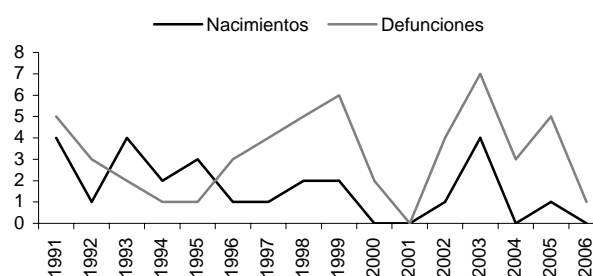
	Hogares
Total	96
Un adulto	23
Una mujer de 16 a 64 años	2
Un hombre de 16 a 64 años	7
Una mujer de 65 o más años	12
Un hombre de 65 o más años	2
Una mujer adulta con uno o más menores	0
Un hombre adulto con uno o más menores	0
Dos adultos	34
Dos adultos de 16 a 64 años, sin menores	7
Uno al menos de 65 años o más, sin menores	16
Dos adultos y un menor	5
Dos adultos y dos menores	6
Dos adultos y tres o más menores	0
Tres adultos	11
Dos adultos de 35 años o más, uno de 16 a 34 años, sin menores	2
Dos adultos de 35 años o más, uno de 16 a 34 años y un menor	2
Dos adultos de 35 años o más, uno de 16 a 34 y dos o más menores	1
Otro hogar de tres adultos, con o sin menores	6
Cuatro adultos	21
Dos adultos de 35 años o más, dos de 16 a 34 años, sin menores	9
Dos adultos de 35 años o más, dos de 16 a 34 años y un menor	2
Dos adultos de 35 años o más, dos de 16 a 34 años y dos o más menores	0
Otro hogar de cuatro adultos, con o sin menores	10
Cinco o más adultos	7
Cinco o más adultos, con o sin menores	7

Fuente: Censos de población y viviendas, 2001. INE-IAEST.

Movimiento natural de la población

Evolución

	1991	1996	2001	2006
Nacimientos	4	1	0	0
Defunciones	5	3	0	1
Crecimiento vegetativo	-1	-2	0	-1
Matrimonios	2	0	0	0
Inmigraciones	0	0	13	21
Emigraciones	2	5	9	18
Saldo migratorio	-2	-5	4	3



Tasas

Promedios quinquenales

	Municipio			Aragón		
	1992-1996	1997-2001	2002-2006	1992-1996	1997-2001	2002-2006
Tasa bruta de natalidad (‰)	7,8	3,7	4,6	8,1	8,1	9,0
Tasa bruta de mortalidad (‰)	7,1	12,7	15,3	10,2	10,7	10,6
Tasa bruta de nupcialidad (‰)	2,8	2,2	3,8	4,7	4,8	4,6

Fuente: Movimiento natural de población. INE-IAEST.

Tasa bruta de natalidad = Número de nacimientos por cada mil habitantes.

Tasa bruta de mortalidad = Número de muertes por cada mil habitantes.

Tasa bruta de nupcialidad = Número de matrimonios por cada mil habitantes.

Movilidad

Trabajadores y estudiantes, según lugar de trabajo o estudio.

Descripción	Trabajadores		Estudiantes	
	Personas	%	Personas	%
Total	91	100,0	21	100,0
En su propio domicilio	2	2,2	0	0,0
En varios municipios (viajante, conductor,)	9	9,9	0	0,0
En el mismo municipio en que reside	50	54,9	1	4,8
En otro municipio	29	31,9	20	95,2
En otro país	1	1,1	0	0,0

Trabajadores. Principales destinos.

Municipio destino	Personas
Zaragoza	11
Alcorisa	6
Alcañiz	3
Castellón de la Plana/Castelló de la	3
Crivillén	2
Calamocha	1
Castel de Cabra	1
Estercuel	1

Estudiantes. Principales destinos.

Municipio destino	Personas
Zaragoza	11
Andorra	5
Teruel	2
Huesca	1
Zuera	1

Fuente: Censos de población y viviendas. 2001.

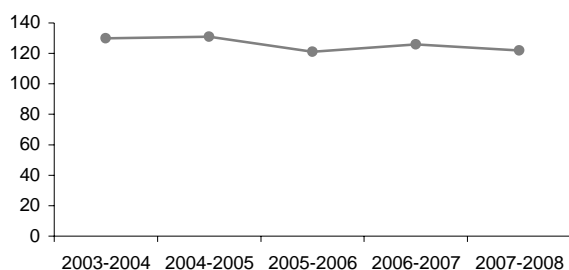
Enseñanza no universitaria

Curso 2007-2008 por titularidad	Total	Pública	Privada
Centros	1	1	0
Profesores	25	25	0
Alumnos	122	122	0

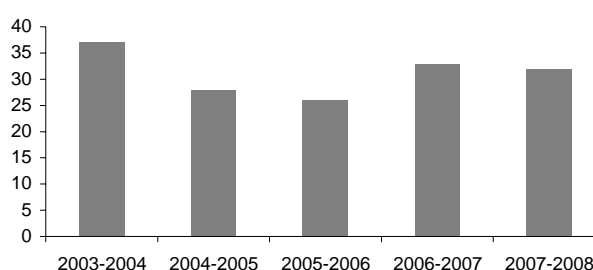
Alumnado extranjero por curso

	03-04	04-05	05-06	06-07	07-08
% de alumnado extranjero sobre total de alumnos	28,5%	21,4%	21,5%	26,2%	26,2%

Evolución del total de alumnos matriculados



Evolución de alumnos extranjeros matriculados



Fuente: Estadística de la enseñanza no universitaria. IAEST.

Mercado de trabajo

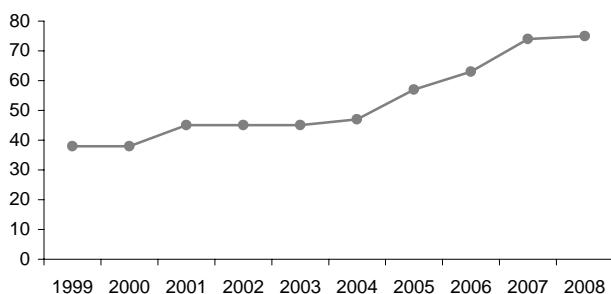
Afiliados a la Seguridad Social

Unidad: Media anual

	2004		2005		2006		2007		2008	
	Afiliados	%	Afiliados	%	Afiliados	%	Afiliados	%	Afiliados	%
Total	47	100,0	57	100,0	63	100,0	74	100,0	75	100,0
Agricultura	8	17,0	12	21,1	9	14,3	16	22,1	18	23,7
Construcción	13	27,7	16	28,1	24	38,1	29	38,7	29	38,7
Industria	5	10,6	7	12,3	6	9,5	7	9,6	8	10,7
Servicios	21	44,7	22	38,6	24	38,1	22	29,6	20	26,9
Sin clasificar	0	0,0	0	0,0	0	0,0	0	0,0	0	0,0

Fuente: Tesorería General de la Seguridad Social. Explotación: Instituto Aragonés de Estadística (IAEST).

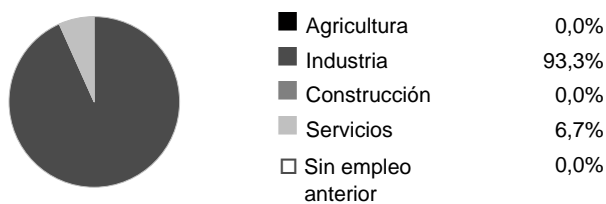
Evolución del número total de afiliados a la Seguridad Social.



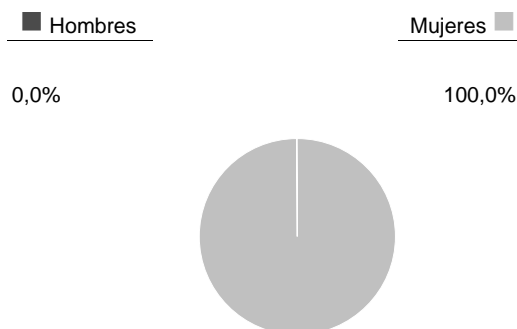
Paro registrado

Unidad: media anual

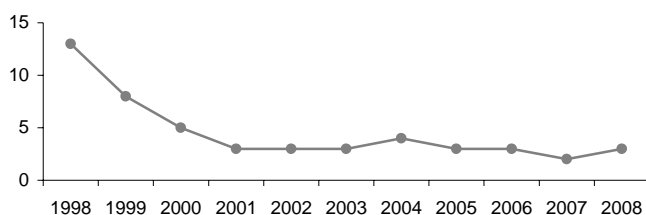
Distribución según sector de actividad. Año 2008.



Distribución del paro registrado por sexo y edad. Año 2008.



Evolución del paro registrado medio anual



Fuente: Instituto Aragonés de Empleo. Explotación: Instituto Aragonés de Estadística

Economía

Agricultura

Explotaciones	
Número de explotaciones	39
% explotaciones cuyo titular es persona física	84,6%

Explotación según superficie	Número
Nº explotaciones sin tierras	1
Nº explotaciones de menos de 5 has	14
Nº explotaciones de 5 a 50 has.	14
Nº explotaciones de 50 has o más	10

Unidades ganaderas	
Nº de unidades ganaderas	1.358
Nº de cabezas de ganado Bovino	0
Nº de cabezas de ganado Ovino	2.039
Nº de cabezas de ganado Caprino	23
Nº de cabezas de ganado Porcino	3.830
Nº de cabezas de ganado Equino	0
Miles de aves	0,2
Nº de cabezas de Conejas madres	24

Fuente: Censo agrario, 1999. INE-IAEST.

Oferta turística

	Establecimientos	Plazas
Hoteles, hostales y similares	0	0
Viviendas de turismo rural	0	
Alojamiento Aire libre ¹	0	0
Apartamentos turísticos	0	

Fuente: IAEST según guía de Servicios Turísticos de Aragón, 2005. Gobierno de Aragón.

¹Alojamiento Aire libre: Campings y Áreas de Acampada.

Superficie agrícola utilizada (SAU)	
SAU (hectáreas)	1.033,7
% de SAU sobre superficie total del municipio	43,6%

Superficie agrícola según tipo de riego	Hectáreas
Superficie regada	2,9
Superficie regada por aspersión	0,0
Superficie regada por riego localizado	0,0
Superficie regada por gravedad	2,7
Superficie regada por otros métodos	0,2

Usos de la tierra (has.)	Total	Secano	Regadío
Cultivos herbáceos	965,2	962,3	2,9
Cultivos frutales	59,7	59,7	0,0
Cultivo olivar	8,8	8,8	0,0
Cultivo viñedo	0,0	0,0	0,0
Otros cultivos	0,0	0,0	0,0

Unidades de trabajo	
Unidades de trabajo	15
Unidades de trabajo que son asalariados	7
Unidades de trabajo que son mano de obra familiar	8

Establecimientos de entidades financieras

Establecimientos	Número
Total oficinas	0
Bancos	0
Cajas de ahorro	0
Cooperativa de crédito	0

Ratios

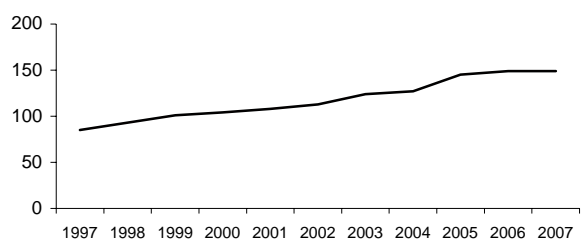
Habitantes por oficina	-
Oficinas por km ²	0,00

Fuente: IAEST según Centro de Cooperación Interbancaria. Oficinas a diciembre de 2006.

Parque de vehículos. Año 2007

	Vehículos
Total	253
Turismos	149
Motocicletas	6
Camiones y furgonetas	60
Autobuses	0
Tractores industriales	8
Otros vehículos	14
Ciclomotores	16

Evolución de turismos



Fuente: Dirección General de Tráfico.

Resultados electorales

Elecciones municipales, 2007.

Participación	Votos	%
Electores	200	
Votantes	183	91,5%
Abstenciones	17	8,5%
Votos blancos	4	
Votos nulos	0	

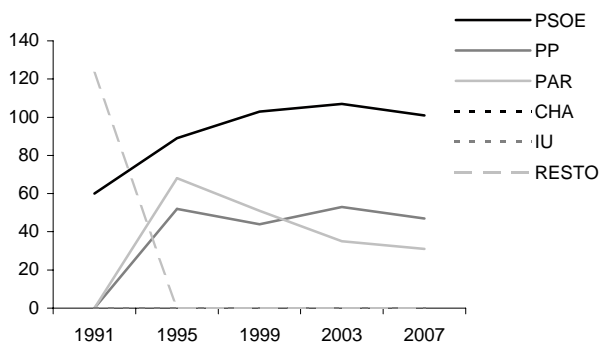
Candidaturas	Votos	%	Concejales
PSOE	101	56,4%	4
PP	47	26,3%	2
PAR	31	17,3%	1

Elecciones a Cortes de Aragón, 2007.

Participación	Votos	%
Electores	191	
Votantes	182	95,3%
Abstenciones	9	4,7%
Votos blancos	0	
Votos nulos	0	

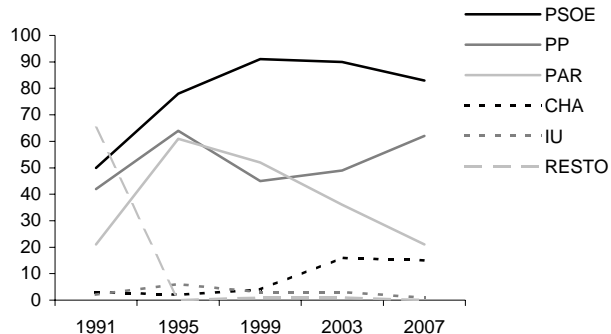
Candidaturas	Votos	%
PSOE	83	45,6%
PP	62	34,1%
PAR	21	11,5%
CHA	15	8,2%
IU	1	0,5%
LV-FIA	0	0,0%
pCUA	0	0,0%
PFyV	0	0,0%

Evolución votos a candidaturas. Elecciones municipales.



Fuente: Ministerio del Interior.

Evolución votos a candidaturas. Elecciones a Cortes de Aragón.



Fuente: Gobierno de Aragón.

Elecciones al congreso de los diputados, 2008.

Participación	Votos	%
Electores	189	
Votantes	171	90,5%
Abstenciones	18	9,5%
Votos blancos	1	
Votos nulos	1	

Candidaturas	Votos	%
PSOE	80	47,3%
PP	66	39,1%
PAR	10	5,9%
CHA	8	4,7%
IU	0	0,0%
UPyD	3	1,8%
Resto	2	1,2%

Fuente: Ministerio del Interior.

Finanzas públicas locales

Presupuestos municipales.

Ingresos (€)

	2005	2006	2007
Total ingresos	494.168	-	-
Impuestos directos	33.852	-	-
Impuestos indirectos	2.575	-	-
Tasas y otros ingresos	39.649	-	-
Transferencias corrientes	65.432	-	-
Ingresos patrimoniales	12.316	-	-
Enajenación inversiones reales	0	-	-
Transferencias de capital	264.072	-	-
Activos financieros	0	-	-
Pasivos financieros	76.272	-	-

Presupuestos liquidados.

Ingresos (€)

	2004	2005	2006
Total ingresos	-	-	-
Impuestos directos	-	-	-
Impuestos indirectos	-	-	-
Tasas y otros ingresos	-	-	-
Transferencias corrientes	-	-	-
Ingresos patrimoniales	-	-	-
Enajenación inversiones reales	-	-	-
Transferencias de capital	-	-	-
Activos financieros	-	-	-
Pasivos financieros	-	-	-

Presupuestos municipales.

Gastos. Clasificación económica por capítulos (€)

	2005	2006	2007
Total gastos	494.168	-	-
Gastos de personal	46.741	-	-
Gastos en bienes corrientes y servicios	46.429	-	-
Gastos financieros	1.664	-	-
Transferencias corrientes	10.878	-	-
Inversiones reales	377.246	-	-
Transferencias de capital	0	-	-
Activos financieros	0	-	-
Pasivos financieros	11.209	-	-

Presupuestos liquidados.

Gastos. Clasificación económica por capítulos (€)

	2004	2005	2006
Total gastos	-	-	-
Gastos de personal	-	-	-
Gastos en bienes corrientes y servicios	-	-	-
Gastos financieros	-	-	-
Transferencias corrientes	-	-	-
Inversiones reales	-	-	-
Transferencias de capital	-	-	-
Activos financieros	-	-	-
Pasivos financieros	-	-	-

Presupuestos municipales.

Gastos. Clasificación funcional (€)

	2005	2006	2007
Total gastos	0	-	-
Servicios de Carácter General	0	-	-
Protección Civil y Seguridad Ciudadana	0	-	-
Seguridad, Protección y Promoción Social	0	-	-
Producción de Bienes Públicos de Carácter Social	0	-	-
Producción de Bienes de Carácter Económico	0	-	-
Regulación económica de carácter general	0	-	-
Regulación Económica de Sectores Productivos	0	-	-
Transferencias a Administraciones Públicas	0	-	-
Deuda Pública	0	-	-

Presupuestos liquidados.

Gastos. Clasificación funcional (€)

	2004	2005	2006
Total gastos	-	-	-
Servicios de Carácter General	-	-	-
Protección Civil y Seguridad Ciudadana	-	-	-
Seguridad, Protección y Promoción Social	-	-	-
Producción de Bienes Públicos de Carácter Social	-	-	-
Producción de Bienes de Carácter Económico	-	-	-
Regulación económica de carácter general	-	-	-
Regulación Económica de Sectores Productivos	-	-	-
Transferencias a Administraciones Públicas	-	-	-
Deuda Pública	-	-	-

Fuente: Ministerio de Economía y Hacienda. Dirección General de Coordinación Financiera.